

The logo for BeSolar! is centered in a white circle. The word "BeSolar!" is written in a bold, black, sans-serif font. The letter "o" is replaced by a stylized yellow sun icon with rays.

BeSolar!

A circular stamp with a white border and a white background. Inside the circle, the words "NEW VERSION" are written in a bold, black, sans-serif font. Below this, the years "2024-2025" are written in a smaller, black, sans-serif font. There are four small black stars arranged in a horizontal line above and below the text.

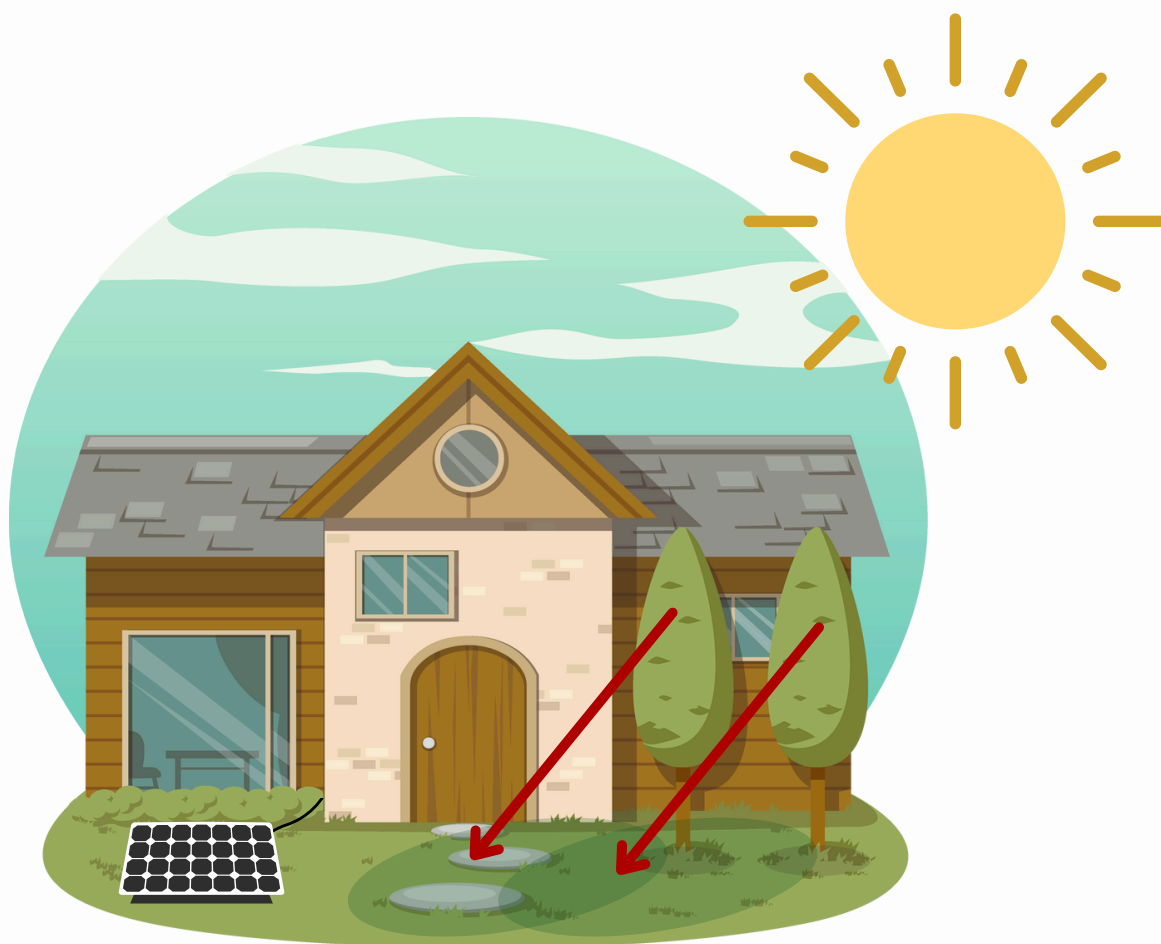
NEW VERSION
2024-2025

Notice d'installation et d'utilisation du Kit BeSolar!

- Montage du support Kit BeSolar!
 - p1-p3
- Montage murale
 - p4
- Montage au sol
 - p5
- Fixation du panneau et utilisation du kit
 - p6-10

1. Conseil pour Positionner le Kit BeSolar!

Avant de le placer définitivement, choisissez un emplacement ensoleillé sur une durée longue de la journée (~8h), qui ne sera pas gêné par des obstacles générant de l'ombre (Arbres, murs, maison...) et si possible, orienté vers le SUD. Vous pouvez choisir de le mettre au sol ou au mur grâce aux fixations incluses. Une fois son emplacement défini, positionnez le et ajoutez du lestage (gravier, dalles, sac de sable...) sur le socle prévu à cet effet. Vérifiez par la suite que le kit soit stable et ne bouge pas. Si le Kit vous paraît instable ou trop peu soutenu, n'hésitez pas à rajouter du lestage pour un kit au sol ou à resserrer les vis pour une fixation murale.



Zone
Ensoleillée

Zone
Ombragée

Notice d'installation et d'utilisation

Kit BeSolar!

1. Montez le Kit BeSolar!

Ouvrez le carton, et assurez vous que le kit soit complet

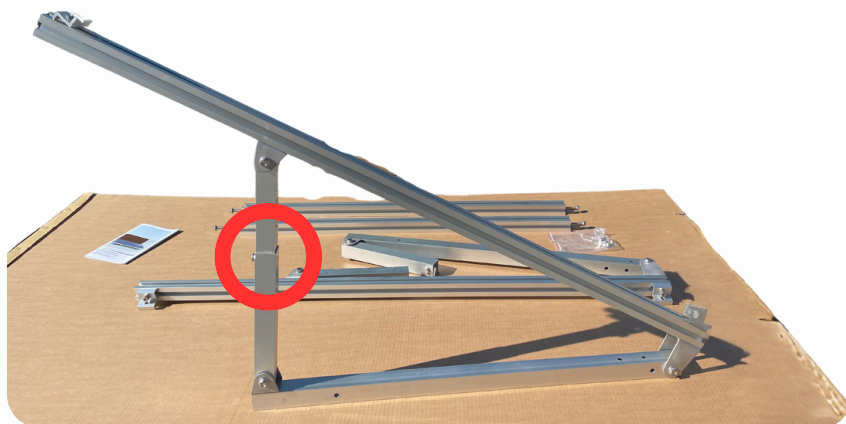


Dans ce kit vous trouverez :

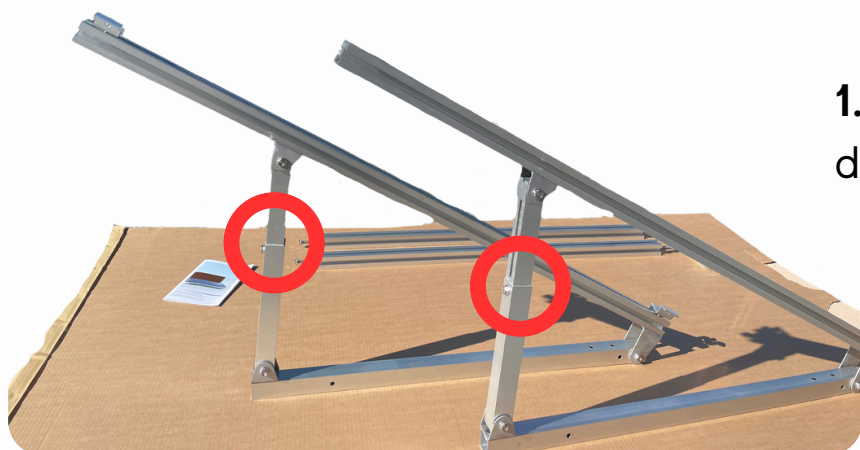
- x2 : barres de supports inclinables
- x2 : barres de maintien
- x1 : vis de support pour micro-onduleur

Pour de raison de sécurité évidente il est OBLIGATOIRE de couvrir le ou les panneau(x) solaire(s) avec un matériau opaque (carton; bâche opaque...) afin d'éviter les arcs électrique ainsi qu'une mauvaise configuration de l'onduleur, et ce, jusqu'à la fin de l'installation du kit !!!

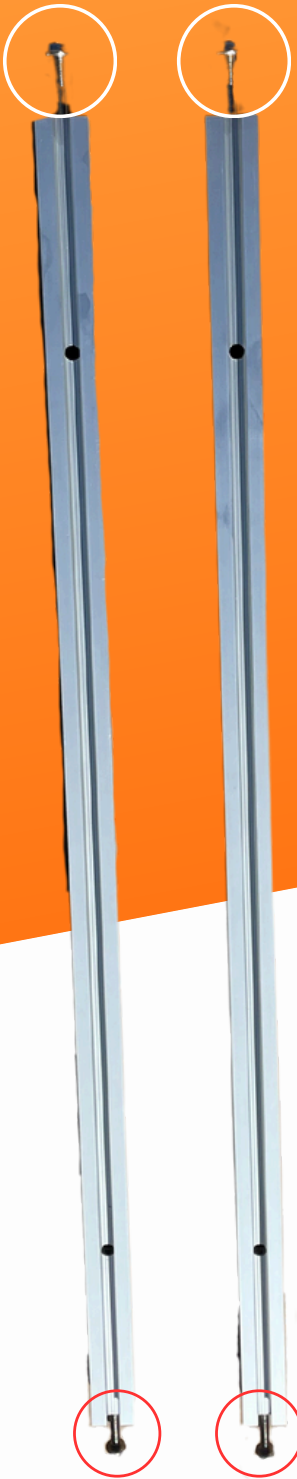
1.2 | Prenez la première partie inclinable du support, et emboîtez-la



1.3 | Faites de même pour la deuxième partie



Pour de raison de sécurité évidente il est OBLIGATOIRE de couvrir le ou les panneau(x) solaire(s) avec un matériau opaque (carton; bâche opaque...) afin d'éviter les arcs électrique ainsi qu'une mauvaise configuration de l'onduleur, et ce, jusqu'à la fin de l'installation du kit !!!



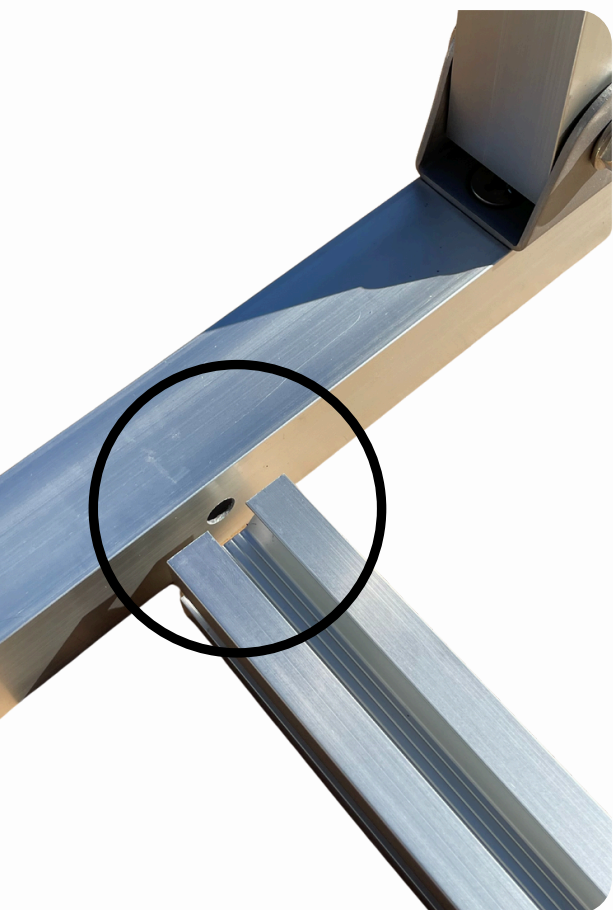
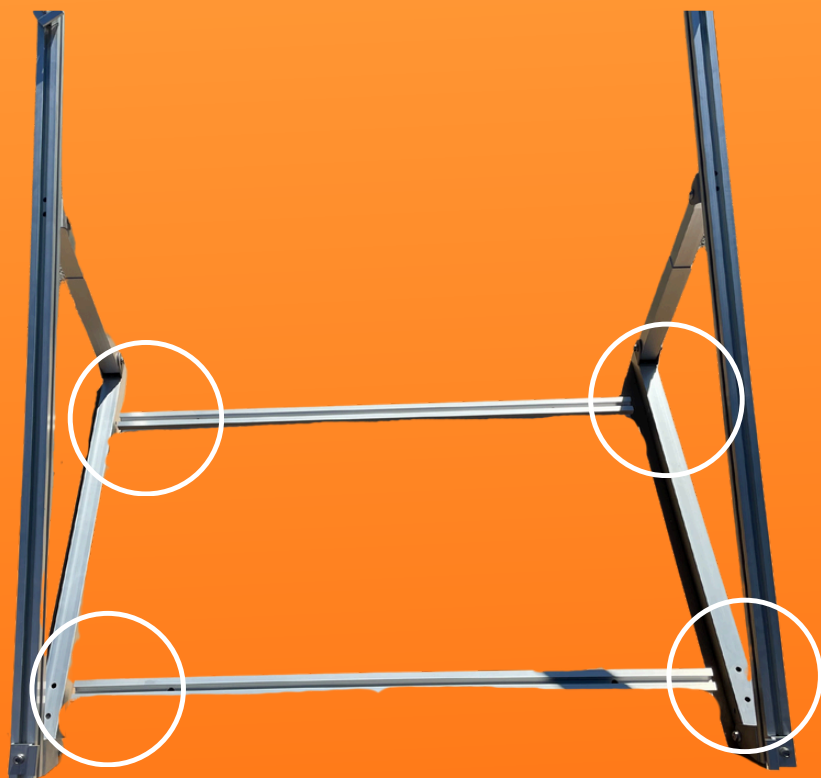
1.4 | Prenez les 2 barres de maintien, et retirez les vis aux extrémités



Comme ceci

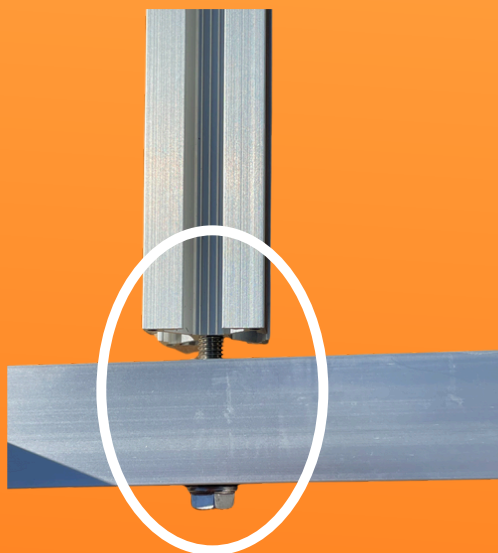
Fixation au sol

1.5 | Alignez les barres de maintien en face des trous du support



1.6 | Des trous sont pré-perçés sur le support inclinable, il suffit d'aligner la barre en face des trous, et insérez la vis dedans

1.7 | Mettez la vis comme ceci,
puis vissez



1.8 | Vissez les 4 vis

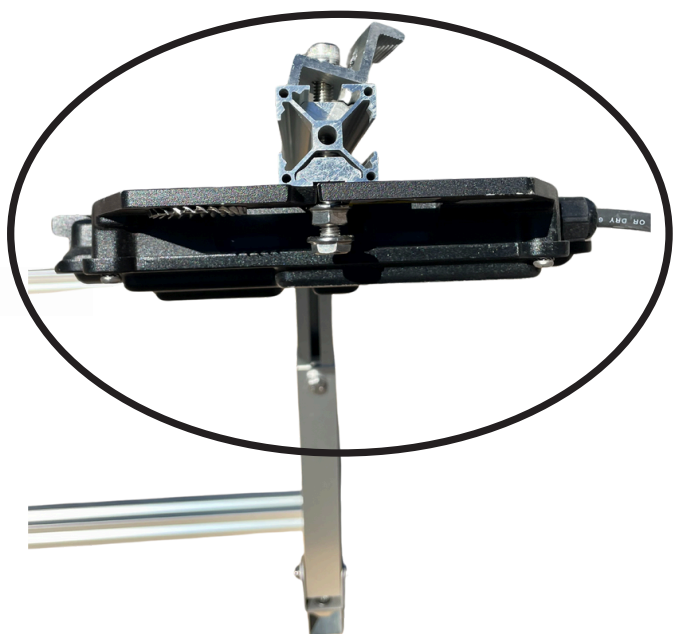




1.9 | Si vous avez un micro-onduleur, prenez cette vis

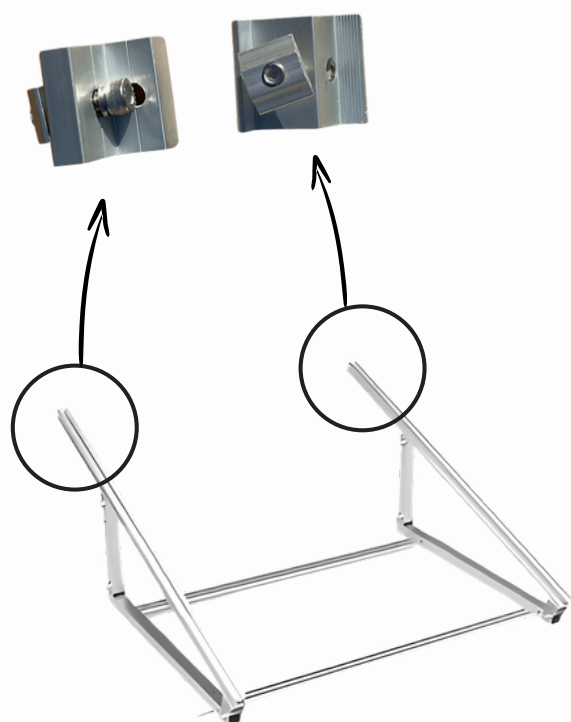
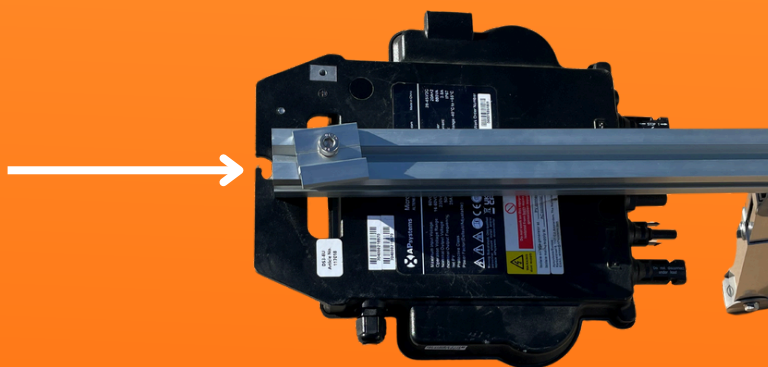


1.10 | Et insérez la vis sur le haut du support

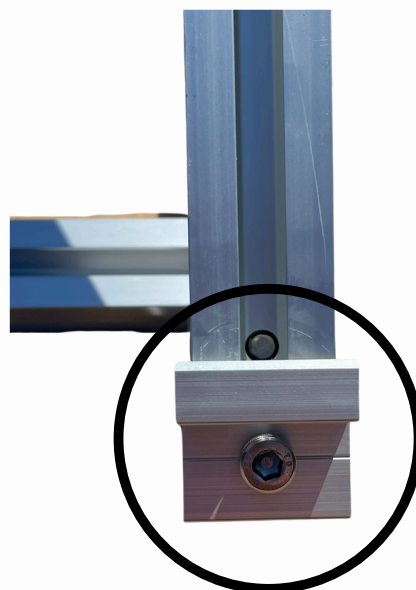


1.11 | Positionnez le micro-onduleur, comme sur la photo ci-contre

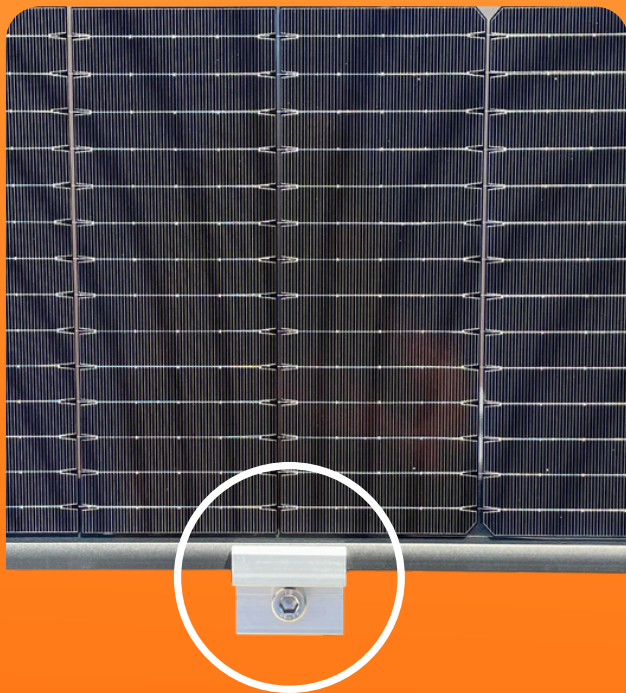
1.11 | Serrez la vis pour maintenir l'onduleur



1.12 | Retirez les 2 crochets en haut du support

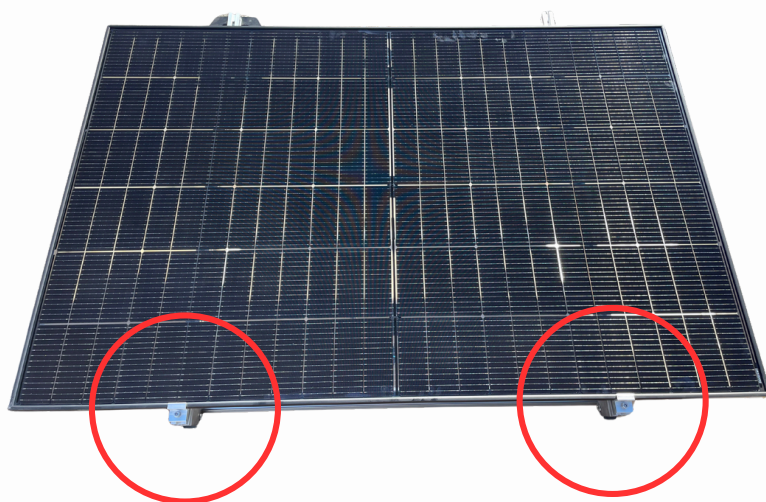


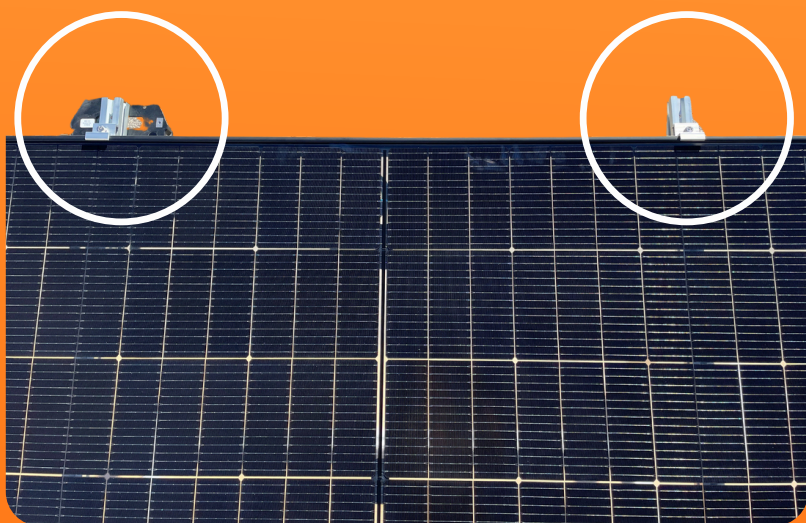
1.13 | Pour ceux du bas, desserrez les deux crochets pour pouvoir positionner le panneau



1.14 | Positionnez le panneau et serrez la vis, afin de tenir le panneau

1.15 | Faites de même pour le deuxième crochet en bas, afin que les deux soient bien accrochés



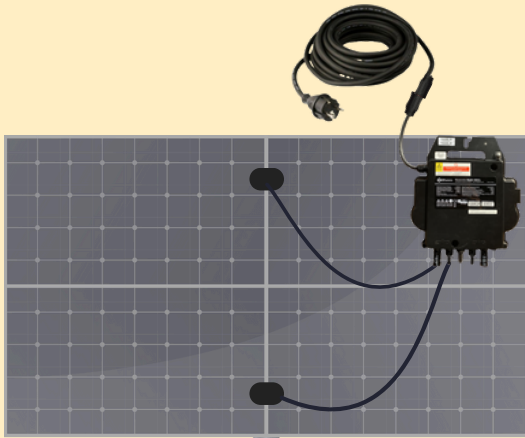


1.16 | Ensuite, remettez les deux crochets sur le haut du support, et vissez afin de fixer le panneau

1.17 | Inclinez le support en fonction de votre emplacement et de la saison : en été 20° et en hiver 40°



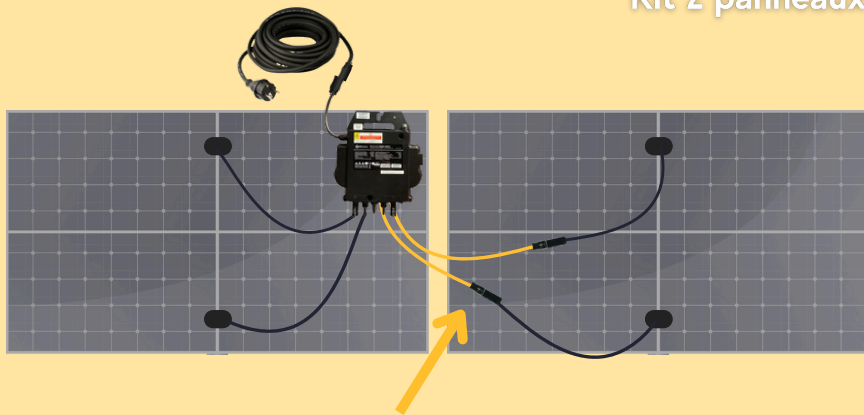
Guide de câblage pour Kit 1 panneau



1 | Reliez les câbles du panneau solaire sur l'entrée de l'onduleur

2 | Attention /!\ Ne branchez pas votre kit BeSolar! avant de l'avoir entièrement monté, lesté et positionné

Guide de câblage pour Kit 2 panneaux



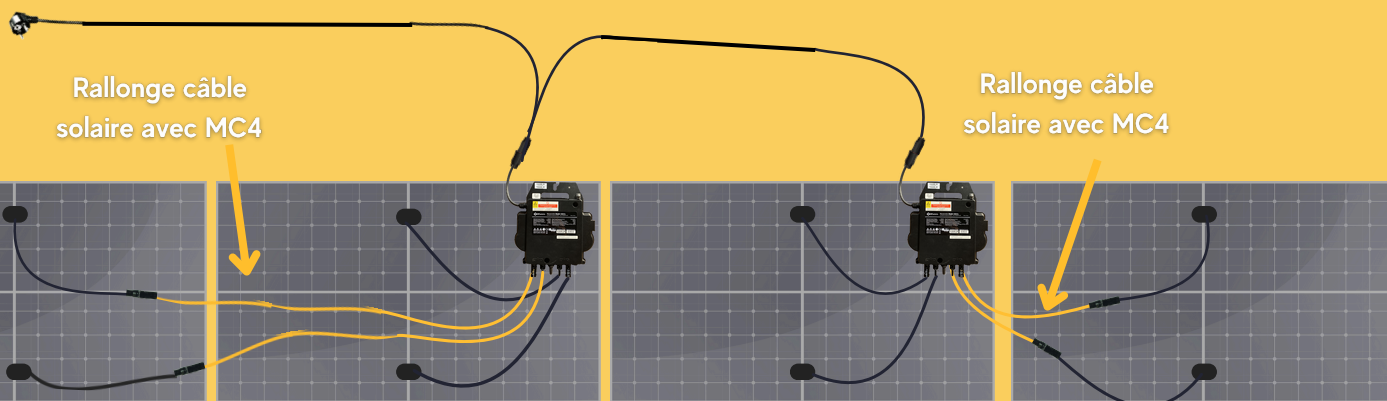
Rallonge câble
solaire avec MC4

1 | Reliez les câbles du 1er panneau solaire sur l'entrée n°1 de l'onduleur :

Reliez ensuite le 2ème panneaux sur l'entrée n°2

2 | Attention /!\ Ne branchez pas votre kit BeSolar! avant de l'avoir entièrement monté, lesté et positionné

Guide de câblage pour Kit 4 panneaux et +



Rallonge câble
solaire avec MC4

Rallonge câble
solaire avec MC4

1 | Reliez les câbles du 1er panneau solaire sur l'entrée n°1 de l'onduleur

Reliez ensuite le 2ème panneau sur l'entrée n°2

2 | Renouvelez l'opération pour les autres paires de panneaux et connectez les micro-onduleurs entre eux grâce au câble d'interconnexion

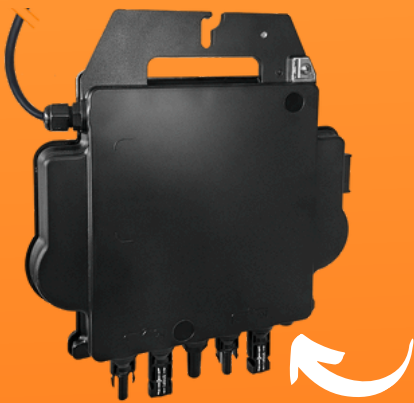
3 | Attention /!\ Ne branchez pas votre kit BeSolar! avant de l'avoir entièrement monté, lesté et positionné



2.1 | Emplacement de votre prise Wi-Fi :

1. Il est important de noter que la prise Wi-Fi n'est pas étanche ! De ce fait il est déconseiller de la positionnée à proximité d'une source d'eau ou à un emplacement qui pourrait être soumis à des intempéries.
2. Il est donc préférable de la positionnée en intérieur ou en extérieur mais de façon couverte (exemple : terrasse, balcon couvert...)

2.2 | Pour finir brancher votre kit BeSolar! sur la prise Wi-Fi qui elle même est branché sur prise de votre domicile.



2.3 | Vérifions si votre Kit BeSolar! fonctionne correctement :

1. Regardez au niveau bas de votre micro-onduleur (situé sous le panneau), si le voyant LED est **verte clignotante** votre Kit produit et fonctionne parfaitement !
2. A l'inverse si celui-ci est **rouge clignotant**, votre kit ne produit pas ! Vérifiez qu'il soit bien exposé au soleil.
3. Si le voyant est **rouge fixe**, votre micro-onduleur présente un défaut d'isolement (terre), vérifiez que votre prise soit bien reliée à la terre. Si les problèmes persistent, contactez-nous.

